

# HYDRAULIKSCHEMEN SMART-HV & PK Kombi

17-32 kW

NEU



Weitere Schemen finden Sie unter: [www.hargassner.com/at-de/downloads/](http://www.hargassner.com/at-de/downloads/)

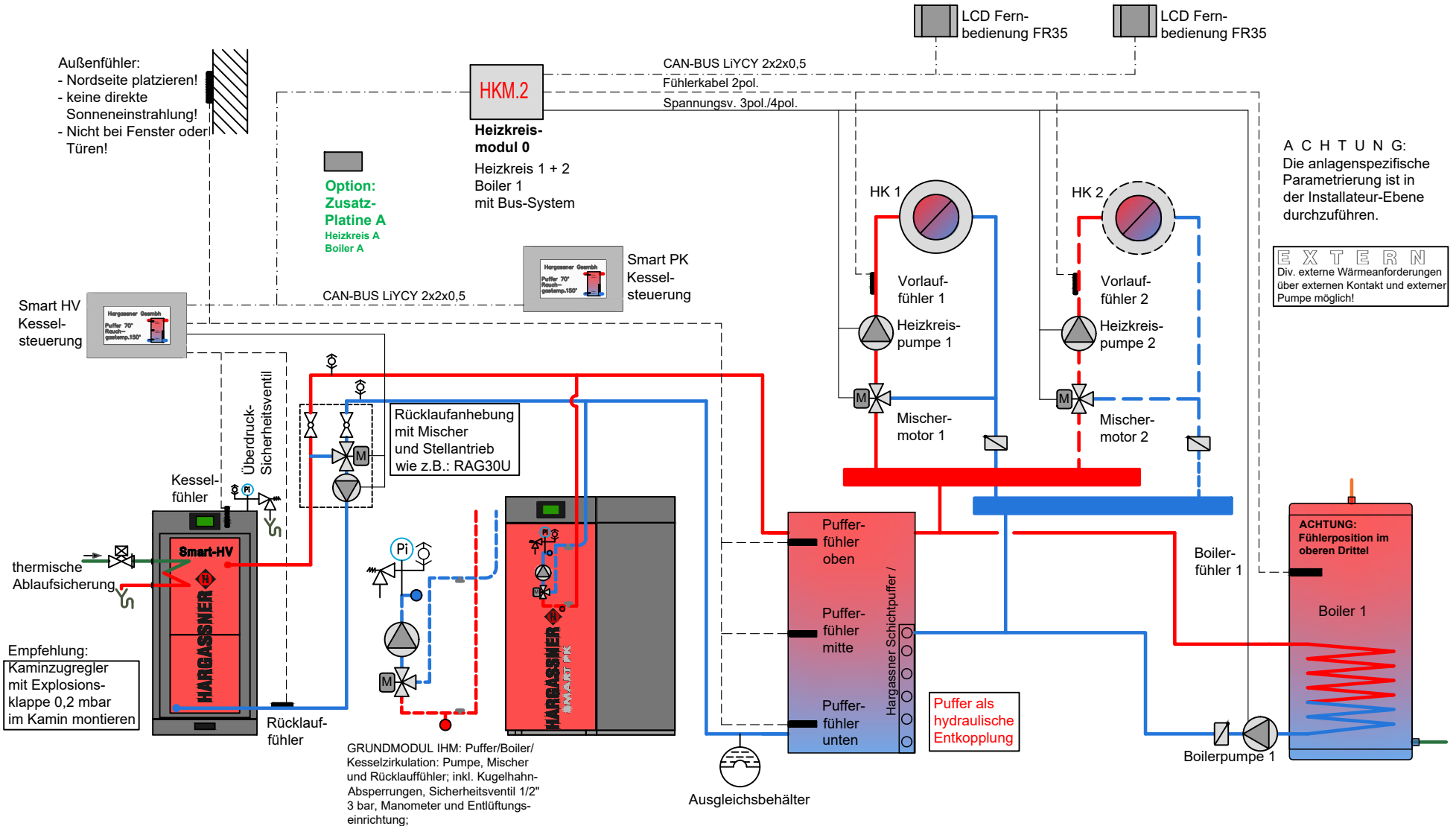
# Schema Kombi Smart-HV-PK-12.2



**Smart-HV:**  
 Grundregelung Smart-Touch mit Kessel- und Rücklauffühler; Steuerung von Rücklaufpumpe und Rücklaufmischer; Pufferspeicher inkl. 3 Pufferfühler; Erweiterung mit einem Heizkreismodul HKM.2 und einer Zusatzplatine A über CAN-Bus-Leitung möglich; am HKM.2 mit 2 Heizkreis-Fühlern bis zu 2 Mischerheizkreise und mit einem Boiler-Fühler ein Boilerheizkreis möglich; mit Zusatzplatine A ein Heizkreis-Fühler für einen Mischerheizkreis und mit einem Boiler-Fühler ein Boilerheizkreis möglich; digitale FR35 je Heizkreis möglich;

**Smart-PK:**  
 Grundregelung Smart-Touch mit Kessel- und Rücklauffühler; Steuerung der Rücklaufpumpe und Rücklaufmischer;  
 GRUNDMODUL IHM: mit Pufferladepumpe und Rücklaufmischer; Die Pufferladung erfolgt nur bis Pufferfühler mitte.

Die Regelungen von Smart-HV und Smart-PK sind mittels CAN-Bus verbunden. Smart-PK startet nur nach Anforderung von Smart-HV. Achtung: Fühler extra bestellen!



ACHTUNG: Sicherheitsventil, Entlüftung, Manometer, Thermometer, Ausdehnungsgefäß, Absperrungen, etc. sowie Sicherheitsthermostat an Kunststoffleitungen sind nicht dargestellt. Elektroverdrahtung vereinfacht dargestellt - siehe Installationsanweisung! Es kann kein Anspruch auf Vollständigkeit erhoben werden!

# Schema Kombi Smart-HV-PK-12a.2



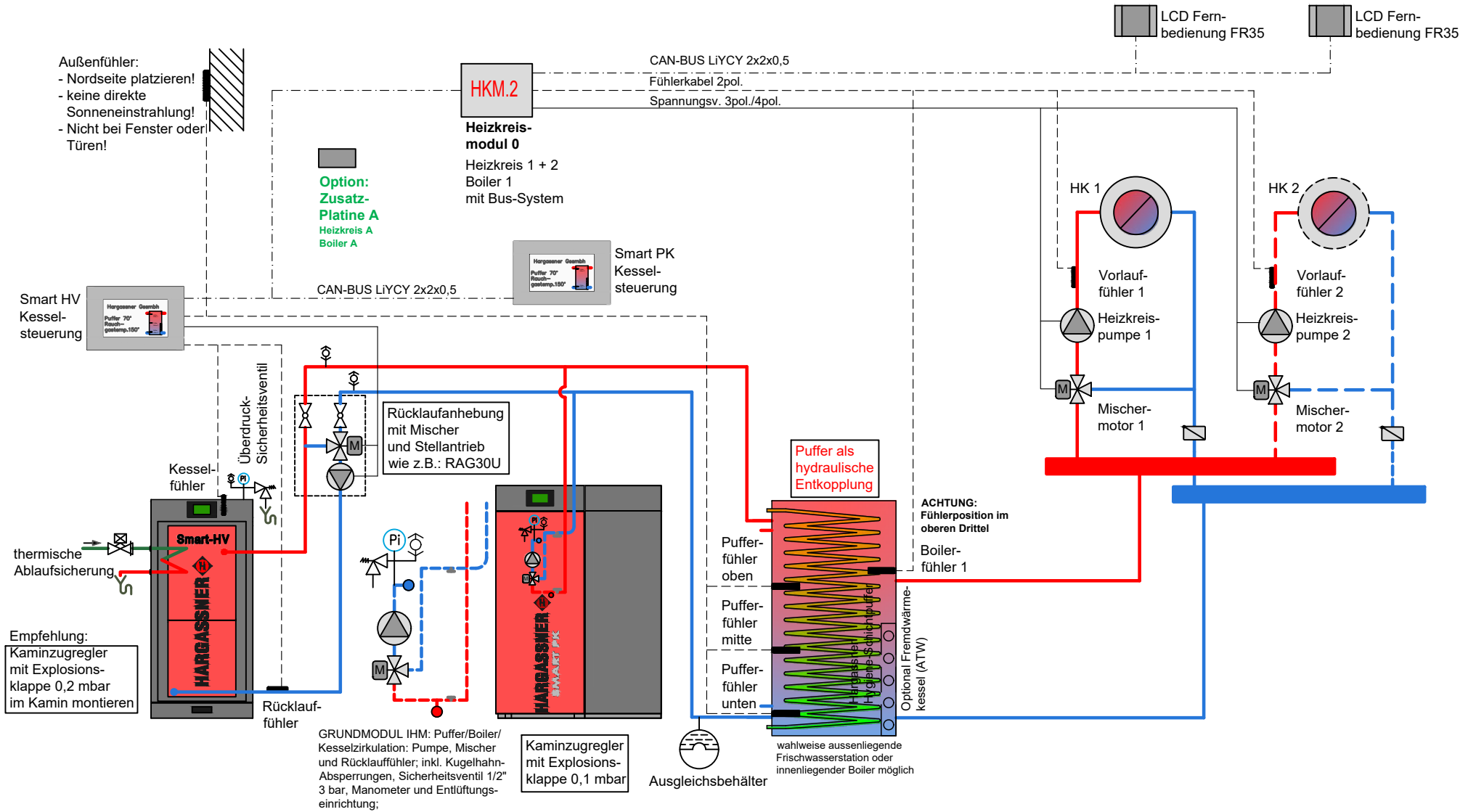
**ACHTUNG:**  
Die anlagenspezifische Parametrierung ist in der Installateur-Ebene durchzuführen.

**Smart-HV:**  
Grundregelung Smart-Touch mit Kessel- und Rücklauffühler; Steuerung von Rücklaufpumpe und Rücklaufmischer; Pufferspeicher inkl. 3 Pufferfühler;  
Erweiterung mit einem Heizkreismodul HKM.2 und/oder einer Zusatzplatine A über CAN-Bus-Leitung möglich: am HKM.2 mit 2 Heizkreis-Fühlern bis zu 2 Mischerheizkreise und mit einem Boiler-Fühler ein Boilerheizkreis möglich; mit Zusatzplatine A ein Heizkreis-Fühler für einen Mischerheizkreis und mit einem Boiler-Fühler ein Boilerheizkreis möglich; digitale FR35 je Heizkreis möglich;

**Smart-PK:**  
Grundregelung Smart-Touch mit Kessel- und Rücklauffühler; Steuerung der Rücklaufpumpe und Rücklaufmischer;  
GRUNDMODUL IHM: mit Pufferladepumpe und Rücklaufmischer; Die Pufferladung erfolgt nur bis Pufferfühleroben.

Die Regelungen von Smart-HV und Smart-PK sind mittels CAN-Bus verbunden. Smart-PK startet nur nach Anforderung von Smart-HV.  
Achtung: Fühler extra bestellen!

**EXTERN**  
Div. externe Wärmeanforderungen über externen Kontakt und externer Pumpe möglich!



ACHTUNG: Sicherheitsventil, Entlüftung, Manometer, Thermometer, Ausdehnungsgefäß, Absperrungen, etc. sowie Sicherheitsthermostat an Kunststoffleitungen sind nicht dargestellt. Elektroverdrahtung vereinfacht dargestellt - siehe Installationsanweisung! Es kann kein Anspruch auf Vollständigkeit erhoben werden!

# Schema Kombi Smart-HV-PK-12b.2



Hargassner empfiehlt einen genauen hydraulischen Abgleich der gesamten Anlage!

## Smart-HV:

Grundregelung Smart-Touch mit Kessel- und Rücklauffühler; Steuerung von Rücklaufpumpe und Rücklaufmischer; Pufferspeicher inkl. 3 Pufferfühler; Erweiterung mit einem Heizkreismodul HKM.2 und einer Zusatzplatine A über CAN-Bus-Leitung möglich; am HKM.2 mit 2 Heizkreis-Fühlern bis zu 2 Mischerheizkreise und mit einem Boiler-Fühler ein Boilerheizkreis möglich; mit Zusatzplatine A ein Heizkreis-Fühler für einen Mischerheizkreis und mit einem Boiler-Fühler ein Boilerheizkreis möglich; digitale FR35 je Heizkreis möglich;

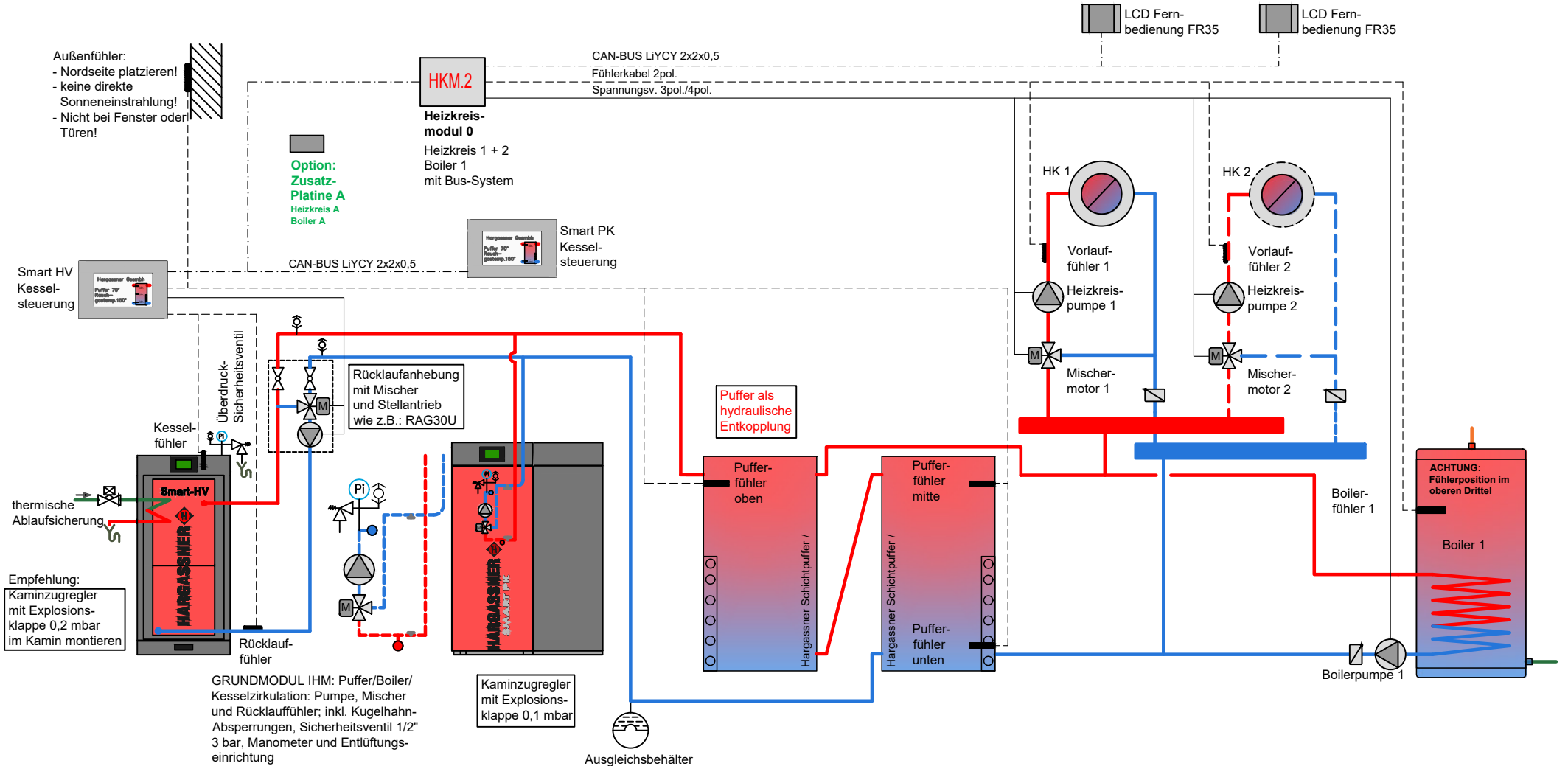
## Smart-PK:

Grundregelung Smart-Touch mit Kessel- und Rücklauffühler; Steuerung der Rücklaufpumpe und Rücklaufmischer; GRUNDMODUL IHM: mit Pufferladepumpe und Rücklaufmischer; Die Pufferladung erfolgt nur bis Pufferfühler mitte.

Die Regelungen von Smart-HV und Smart-PK sind mittels CAN-Bus verbunden. Smart-PK startet nur nach Anforderung von Smart-HV. Achtung: Fühler extra bestellen!

**A C H T U N G:**  
Die anlagenspezifische Parametrierung ist in der Installateur-Ebene durchzuführen.

**EX T E R N**  
Div. externe Wärmeanforderungen über externen Kontakt und externer Pumpe möglich!



ACHTUNG: Sicherheitsventil, Entlüftung, Manometer, Thermometer, Ausdehnungsgefäß, Absperrungen, etc. sowie Sicherheitsthermostat an Kunststoffleitungen sind nicht dargestellt. Elektroverdrahtung vereinfacht dargestellt - siehe Installationsanweisung! Es kann kein Anspruch auf Vollständigkeit erhoben werden!

# Schema Kombi Smart-HV-PK-12c.2



Hargassner empfiehlt einen genauen hydraulischen Abgleich der gesamten Anlage!

## Smart-HV:

Grundregelung Smart-Touch mit Kessel- und Rücklauffühler; Steuerung von Rücklaufpumpe und Rücklaufmischer; Pufferspeicher inkl. 3 Pufferfühler; Erweiterung mit einem Heizkreismodul HKM.2 und/oder einer Zusatzplatine A über CAN-Bus-Leitung möglich; am HKM.2 mit 2 Heizkreis-Fühlern bis zu 2 Mischerheizkreise und mit einem Boiler-Fühler ein Boilerheizkreis möglich; mit Zusatzplatine A ein Heizkreis-Fühler für einen Mischerheizkreis und mit einem Boiler-Fühler ein Boilerheizkreis möglich; digitale FR35 je Heizkreis möglich;

## Smart-PK:

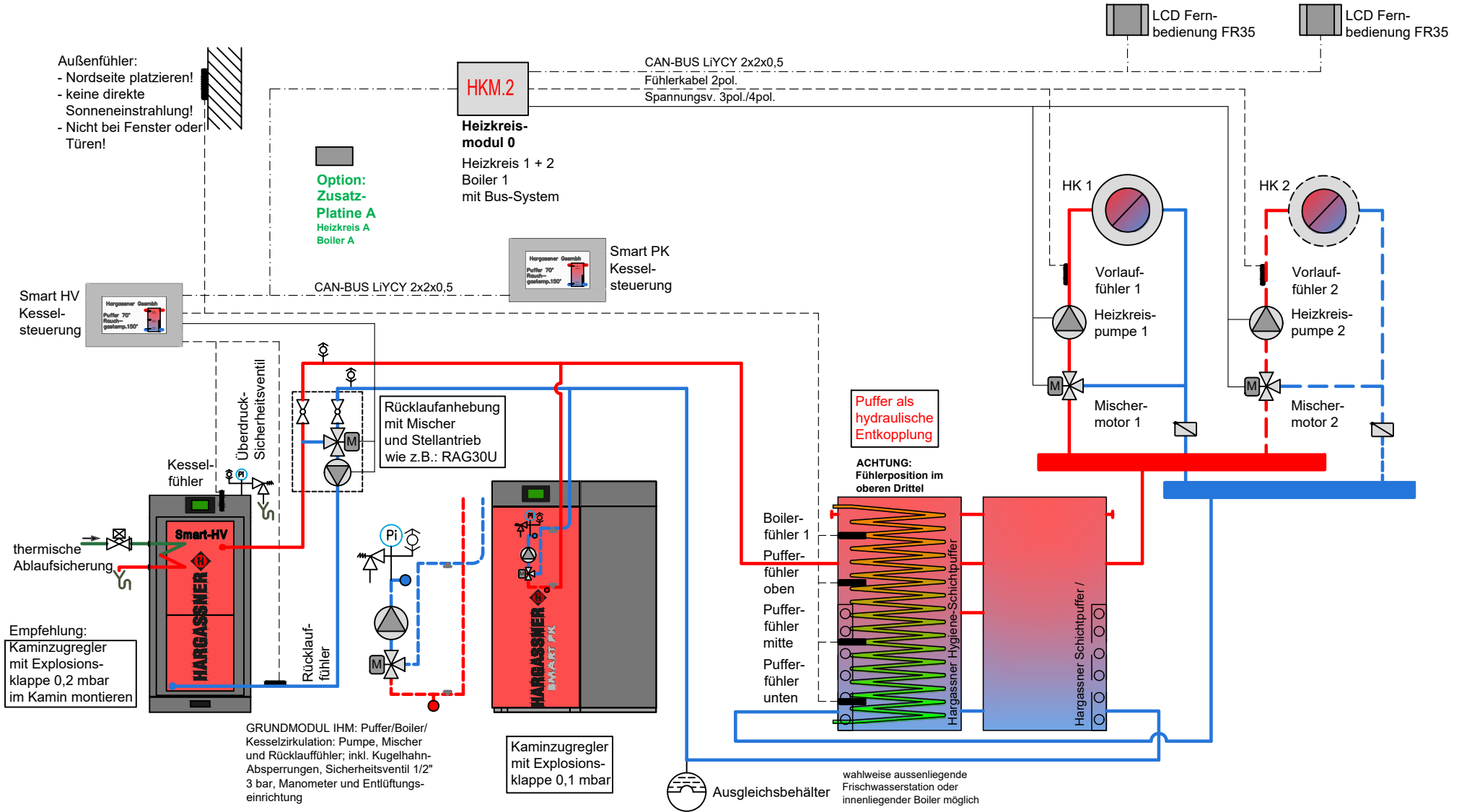
Grundregelung Smart-Touch mit Kessel- und Rücklauffühler; Steuerung der Rücklaufpumpe und Rücklaufmischer; GRUNDMODUL IHM: mit Pufferladepumpe und Rücklaufmischer; Die Pufferladung erfolgt nur bis Pufferfühleroben.

Die Regelungen von Smart-HV und Smart-PK sind mittels CAN-Bus verbunden. Smart-PK startet nur nach Anforderung von Smart-HV.

Achtung: Fühler extra bestellen!

**EXTERN**  
Div. externe Wärmeanforderungen über externen Kontakt und externer Pumpe möglich!

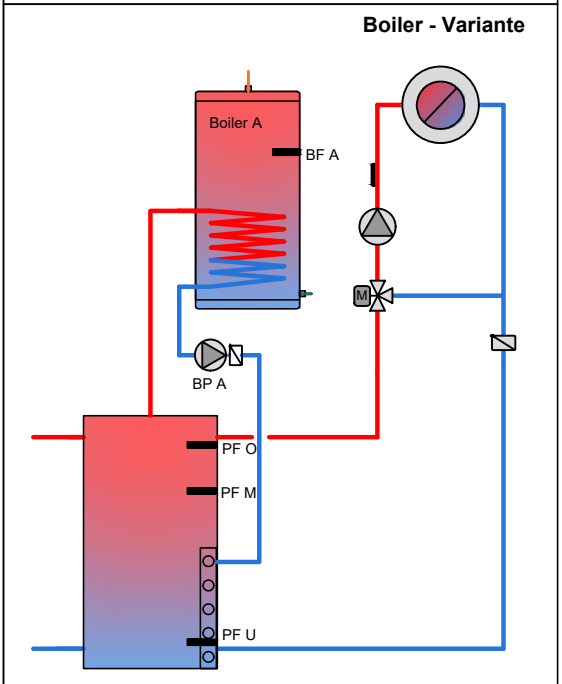
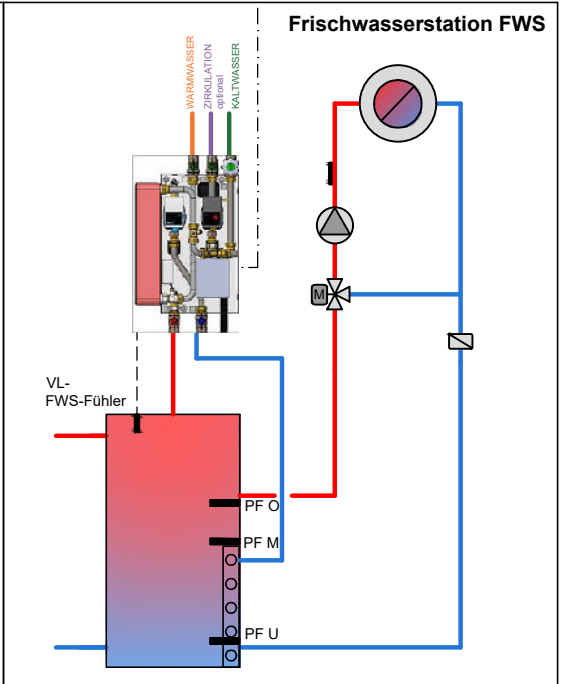
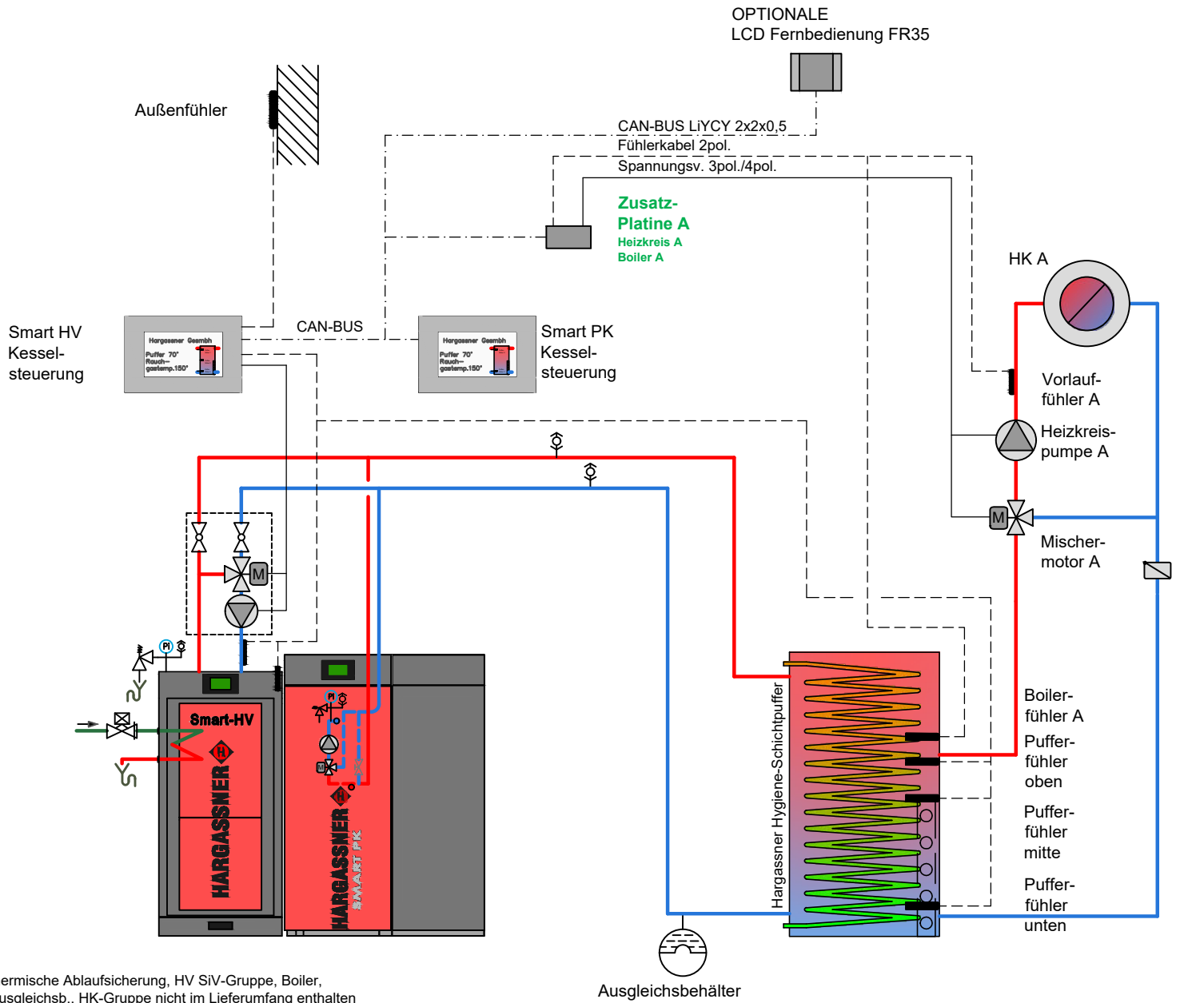
**ACHTUNG:**  
Die anlagenspezifische Parametrierung ist in der Installateur-Ebene durchzuführen.



ACHTUNG: Sicherheitsventil, Entlüftung, Manometer, Thermometer, Ausdehnungsgefäß, Absperrungen, etc. sowie Sicherheitsthermostat an Kunststoffleitungen sind nicht dargestellt. Elektroverdrahtung vereinfacht dargestellt - siehe Installationsanweisung! Es kann kein Anspruch auf Vollständigkeit erhoben werden!



# Schema vereinfacht



thermische Ablaufsicherung, HV SIV-Gruppe, Boiler, Ausgleichsb., HK-Gruppe nicht im Lieferumfang enthalten

ACHTUNG: Sicherheitsventil, Entlüftung, Manometer, Thermometer, Ausdehnungsgefäß, Absperrungen, etc. sowie Sicherheitsthermostat an Kunststoffleitungen sind nicht dargestellt. Elektroverdrahtung vereinfacht dargestellt - siehe Installationsanweisung! Es kann kein Anspruch auf Vollständigkeit erhoben werden!