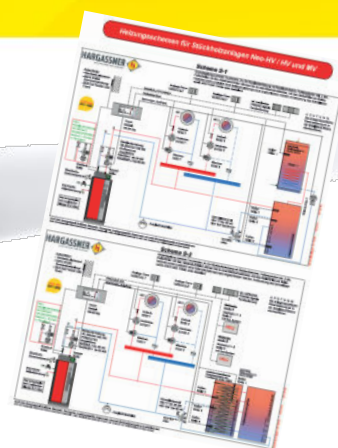


# HYDRAULIKSCHEMEN NANO-PK & SMART-HV Kombi

6,6-32 kW



Weitere Schemen finden Sie unter: [www.hargassner.com/at-de/downloads/](http://www.hargassner.com/at-de/downloads/)

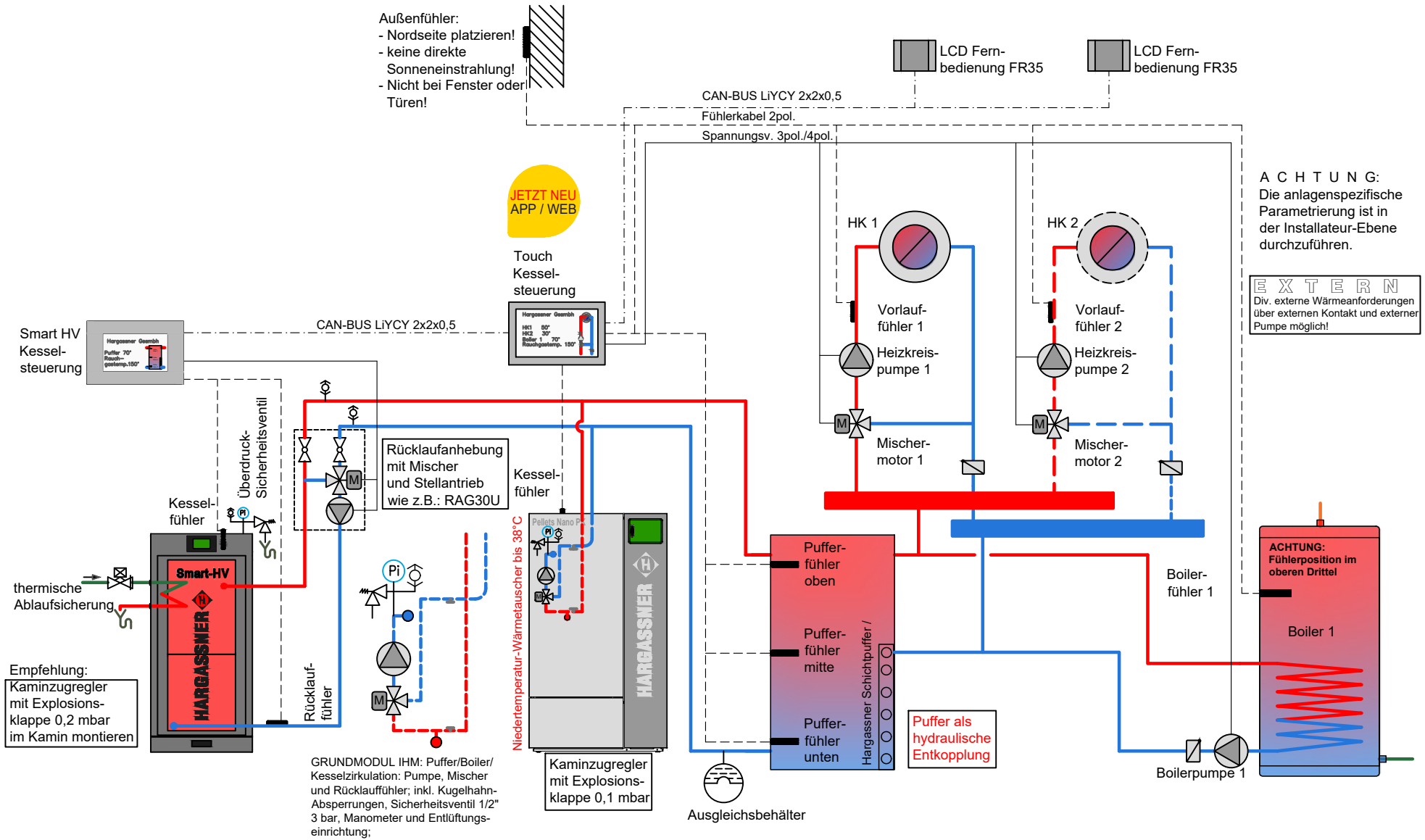
# Schema Kombi Nano-PK / Smart-HV-12.1



**Smart-HV:**  
Grundregelung Smart-Touch mit Kessel- und Rücklauffühler; Steuerung von Rücklaufpumpe und Rücklaufmischer;

**Nano-PK:**  
Grundregelung Lambda-Touch-Tronic mit Kessel- und Rücklauf- und Außenfühler; Steuerung der Rücklaufpumpe und Rücklaufmischer mit Puffer;  
mit 2 Heizkreis-Fühlern bis zu 2 Mischerheizkreise und mit einem Boiler-Fühler ein Boilerheizkreis möglich;  
**GRUNDMODUL IHM:** mit Pufferladepumpe und Rücklaufmischer; Die Pufferladung erfolgt bis Pufferfühler **mitte**.  
Die Regelungen von Nano-PK und Smart-HV sind mittels CAN-Bus verbunden. Achtung: Fühler extra bestellen!

wahlweise für  
Nano-PK 6-32



**ACHTUNG:**  
Die anlagenspezifische Parametrierung ist in der Installateur-Ebene durchzuführen.

**EXTERN**  
Div. externe Wärmeanforderungen über externen Kontakt und externer Pumpe möglich!

**Empfehlung:**  
Kaminzugregler mit Explosionsklappe 0,2 mbar im Kamin montieren

**GRUNDMODUL IHM:** Puffer/Boiler/Kesselzirkulation: Pumpe, Mischer und Rücklauffühler; inkl. Kugelhahn-Absperungen, Sicherheitsventil 1/2" 3 bar, Manometer und Entlüftungseinrichtung;

**Niedertemperatur-Wärmetauscher bis 38°C**  
**Kaminzugregler mit Explosionsklappe 0,1 mbar**

ACHTUNG: Sicherheitsventil, Entlüftung, Manometer, Thermometer, Ausdehnungsgefäß, Absperungen, etc. sowie Sicherheitsthermostat an Kunststoffleitungen sind nicht dargestellt. Elektroverdrahtung vereinfacht dargestellt - siehe Installationsanweisung! Es kann kein Anspruch auf Vollständigkeit erhoben werden!

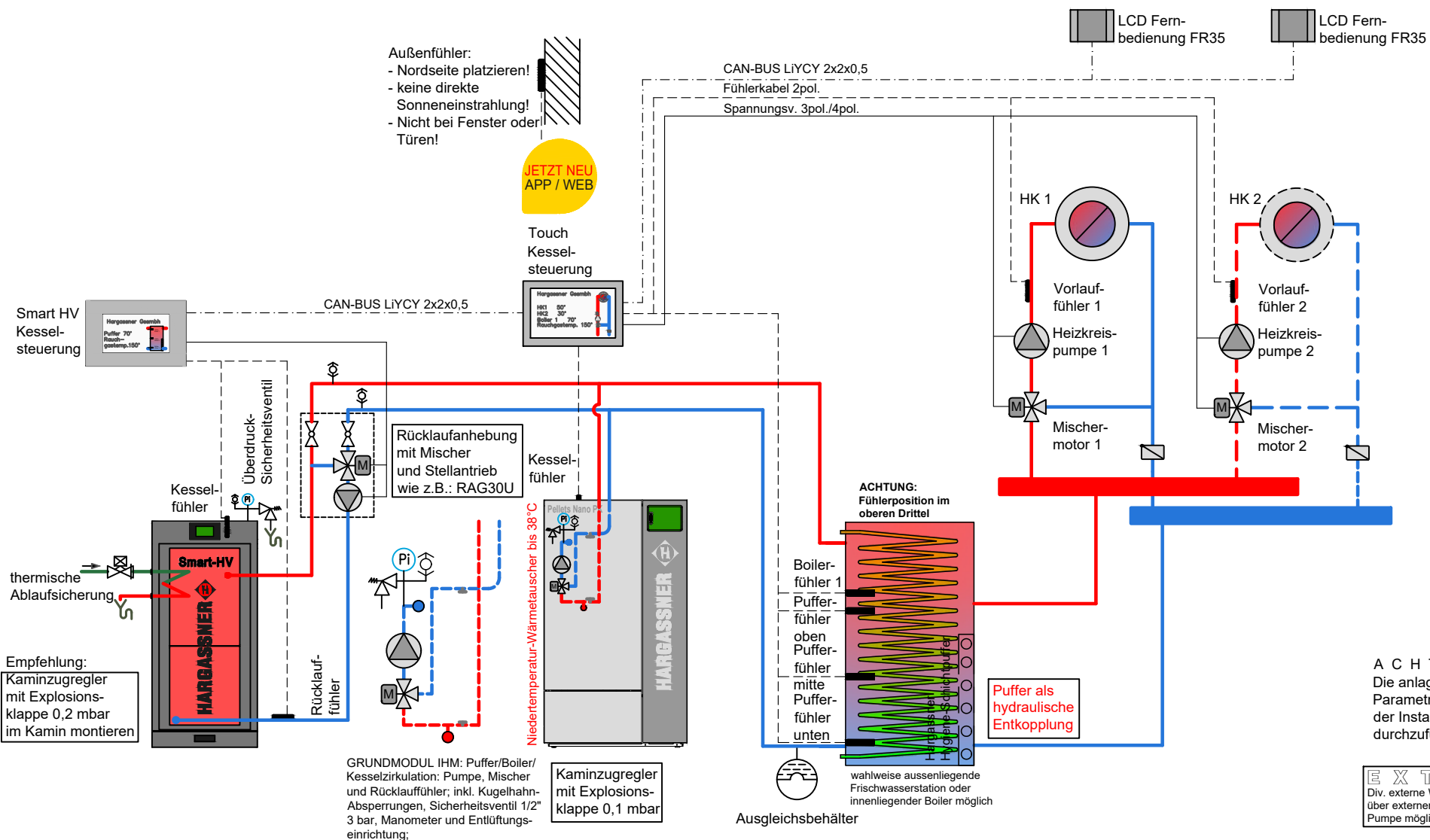
# Schema Kombi Nano-PK / Smart-HV-12a.1



**Smart-HV:**  
 Grundregelung Smart-Touch mit Kessel- und Rücklauffühler; Steuerung von Rücklaufpumpe und Rücklaufmischer;

**Nano-PK:**  
 Grundregelung Lambda-Touch-Tronic mit Kessel- und Rücklauf- und Außenfühler; Steuerung der Rücklaufpumpe und Rücklaufmischer mit Hygiene-Schicht-Puffer; mit 2 Heizkreis-Fühlern bis zu 2 Mischerheizkreise und mit einem Boiler-Fühler ein Boilerheizkreis möglich;  
**GRUNDMODUL IHM:** mit Pufferladepumpe und Rücklaufmischer; Die Pufferladung erfolgt bis Pufferfühler **oben** oder **mitte**.  
 Die Regelungen von Nano-PK und Smart-HV sind mittels CAN-Bus verbunden. Achtung: Fühler extra bestellen!

wahlweise für Nano-PK 6-32



ACHTUNG: Sicherheitsventil, Entlüftung, Manometer, Thermometer, Ausdehnungsgefäß, Absperrungen, etc. sowie Sicherheitsthermostat an Kunststoffleitungen sind nicht dargestellt. Elektroverdrahtung vereinfacht dargestellt - siehe Installationsanweisung! Es kann kein Anspruch auf Vollständigkeit erhoben werden!

# Schema Kombi Nano-PK / Smart-HV-12b.1



Hargassner empfiehlt einen genauen hydraulischen Abgleich der gesamten Anlage!

**Smart-HV:**  
Grundregelung Smart-Touch mit Kessel- und Rücklauffühler; Steuerung von Rücklaufpumpe und Rücklaufmischer;

**Nano-PK:**  
Grundregelung Lambda-Touch-Tronic mit Kessel- und Rücklauf- und Außenfühler; Steuerung der Rücklaufpumpe und Rücklaufmischer mit Puffer;  
mit 2 Heizkreis-Fühlern bis zu 2 Mischerheizkreise und mit einem Boiler-Fühler ein Boilerheizkreis möglich;  
**GRUNDMODUL IHM:** mit Pufferladepumpe und Rücklaufmischer; Die Pufferladung erfolgt bis Pufferfühler mitte.  
Die Regelungen von Nano-PK und Smart-HV sind mittels CAN-Bus verbunden. Achtung: Fühler extra bestellen!

wahlweise für Nano-PK 6-32



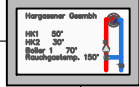
**ACHTUNG:**  
Die anlagenspezifische Parametrierung ist in der Installateur-Ebene durchzuführen.

**EXTERN**  
Div. externe Wärmeanforderungen über externen Kontakt und externer Pumpe möglich!

**Außenfühler:**  
- Nordseite platzieren!  
- keine direkte Sonneneinstrahlung!  
- Nicht bei Fenster oder Türen!

**JETZT NEU APP / WEB**

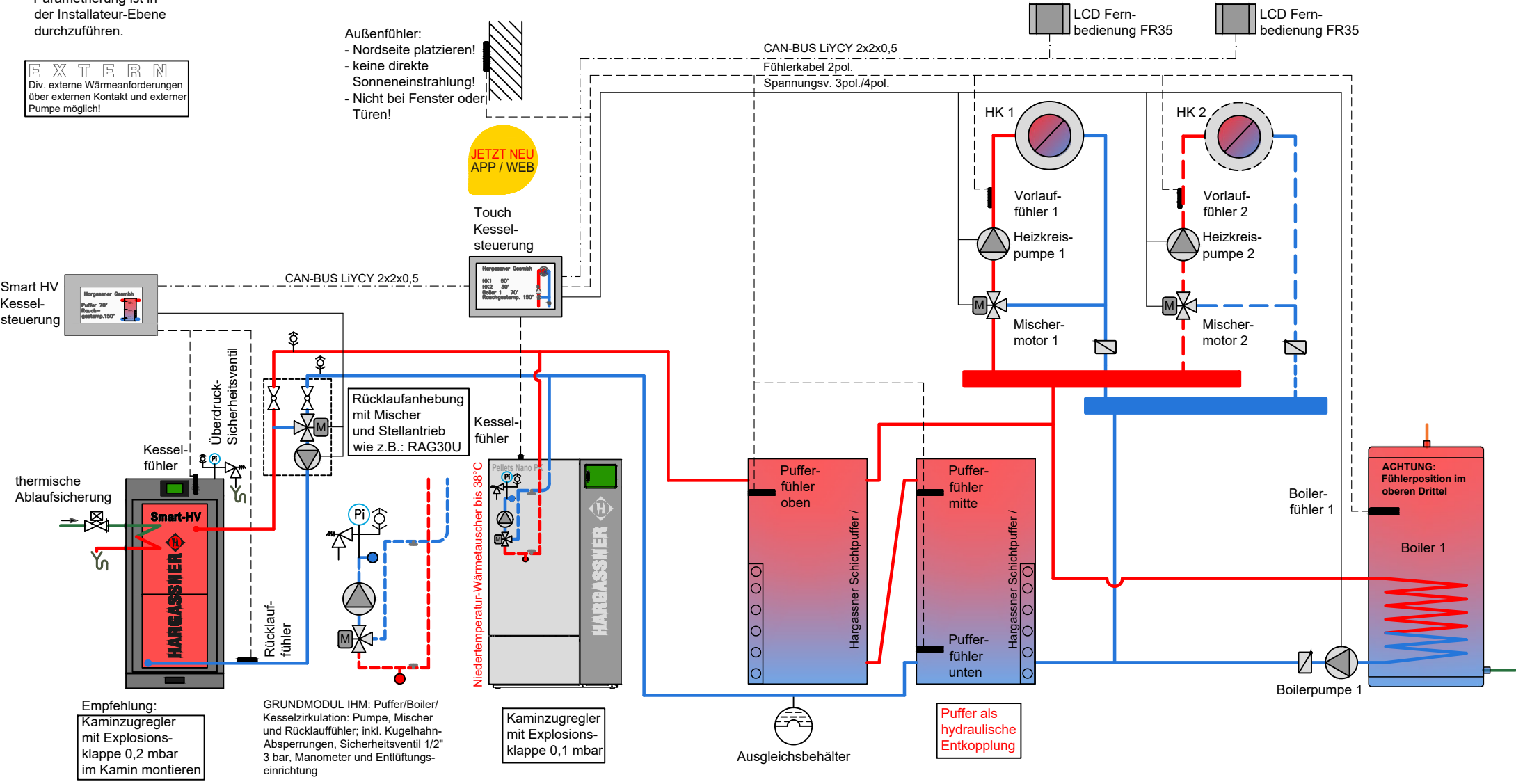
**Touch Kesselsteuerung**



LCD Fernbedienung FR35

LCD Fernbedienung FR35

CAN-BUS LiYCY 2x2x0,5  
Fühlerkabel 2pol.  
Spannungsv. 3pol./4pol.



**Empfehlung:**  
Kaminzugregler mit Explosionsklappe 0,2 mbar im Kamin montieren

**GRUNDMODUL IHM:** Puffer/Boiler/ Kesselzirkulation: Pumpe, Mischer und Rücklauffühler; inkl. Kugelhahn-Absperrungen, Sicherheitsventil 1/2" 3 bar, Manometer und Entlüftungseinrichtung

Kaminzugregler mit Explosionsklappe 0,1 mbar

Puffer als hydraulische Entkopplung

**Boilerfühler 1**  
**Boiler 1**  
**Boilerpumpe 1**  
**ACHTUNG: Fühlerposition im oberen Drittel**

ACHTUNG: Sicherheitsventil, Entlüftung, Manometer, Thermometer, Ausdehnungsgefäß, Absperrungen, etc. sowie Sicherheitsthermostat an Kunststoffleitungen sind nicht dargestellt. Elektroverdrahtung vereinfacht dargestellt - siehe Installationsanweisung! Es kann kein Anspruch auf Vollständigkeit erhoben werden!

# Schema Kombi Nano-PK / Smart-HV-12c.1



Hargassner empfiehlt einen genauen hydraulischen Abgleich der gesamten Anlage!

**ACHTUNG:**  
Die anlagenspezifische Parametrierung ist in der Installateur-Ebene durchzuführen.

**EXTERN**  
Div. externe Wärmeanforderungen über externen Kontakt und externer Pumpe möglich!

**Smart-HV:**  
Grundregelung Smart-Touch mit Kessel- und Rücklauffühler; Steuerung von Rücklaufpumpe und Rücklaufmischer;

**Nano-PK:**  
Grundregelung Lambda-Touch-Tronic mit Kessel- und Rücklauf- und Außenfühler; Steuerung der Rücklaufpumpe und Rücklaufmischer mit Hygiene-Schicht-Puffer; mit 2 Heizkreis-Fühlern bis zu 2 Mischerheizkreise und mit einem Boiler-Fühler ein Boilerheizkreis möglich;  
**GRUNDMODUL IHM:** mit Pufferladepumpe und Rücklaufmischer; Die Pufferladung erfolgt bis Pufferfühler oben oder mitte.  
Die Regelungen von Nano-PK und Smart-HV sind mittels CAN-Bus verbunden. Achtung: Fühler extra bestellen!

wahlweise für Nano-PK 6-32



**Außenfühler:**  
- Nordseite platzieren!  
- keine direkte Sonneneinstrahlung!  
- Nicht bei Fenster oder Türen!

LCD Fernbedienung FR35

LCD Fernbedienung FR35

CAN-BUS LIYCY 2x2x0,5

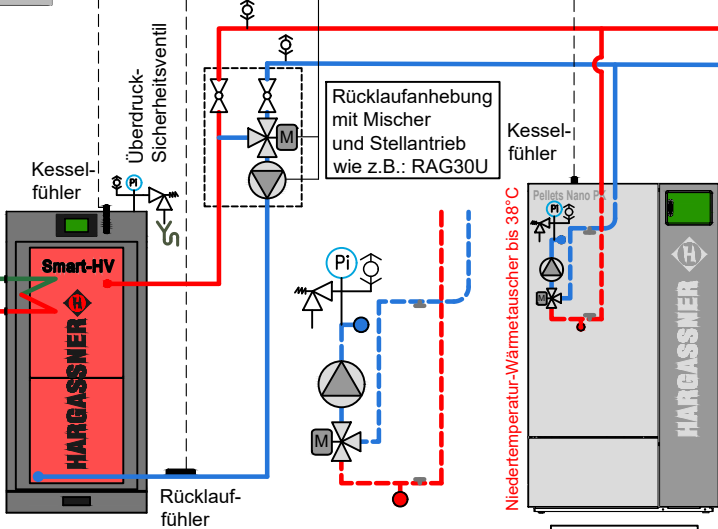
Fühlerkabel 2pol.  
Spannungsv. 3pol./4pol.

JETZT NEU APP / WEB

Touch Kesselsteuerung

CAN-BUS LIYCY 2x2x0,5

Smart HV Kesselsteuerung

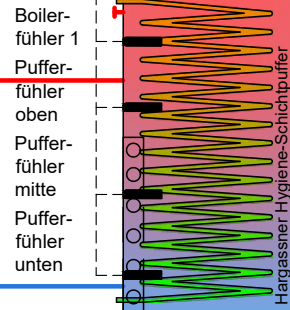


GRUNDMODUL IHM: Puffer/Boiler/Kesselzirkulation: Pumpe, Mischer und Rücklauffühler; inkl. Kugelhahn-Absperrungen, Sicherheitsventil 1/2" 3 bar, Manometer und Entlüftungseinrichtung

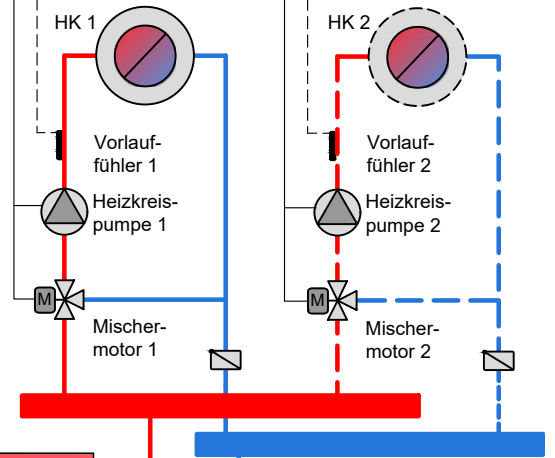
Kaminzugregler mit Explosionsklappe 0,1 mbar

Puffer als hydraulische Entkopplung

ACHTUNG: Fühlerposition im oberen Drittel

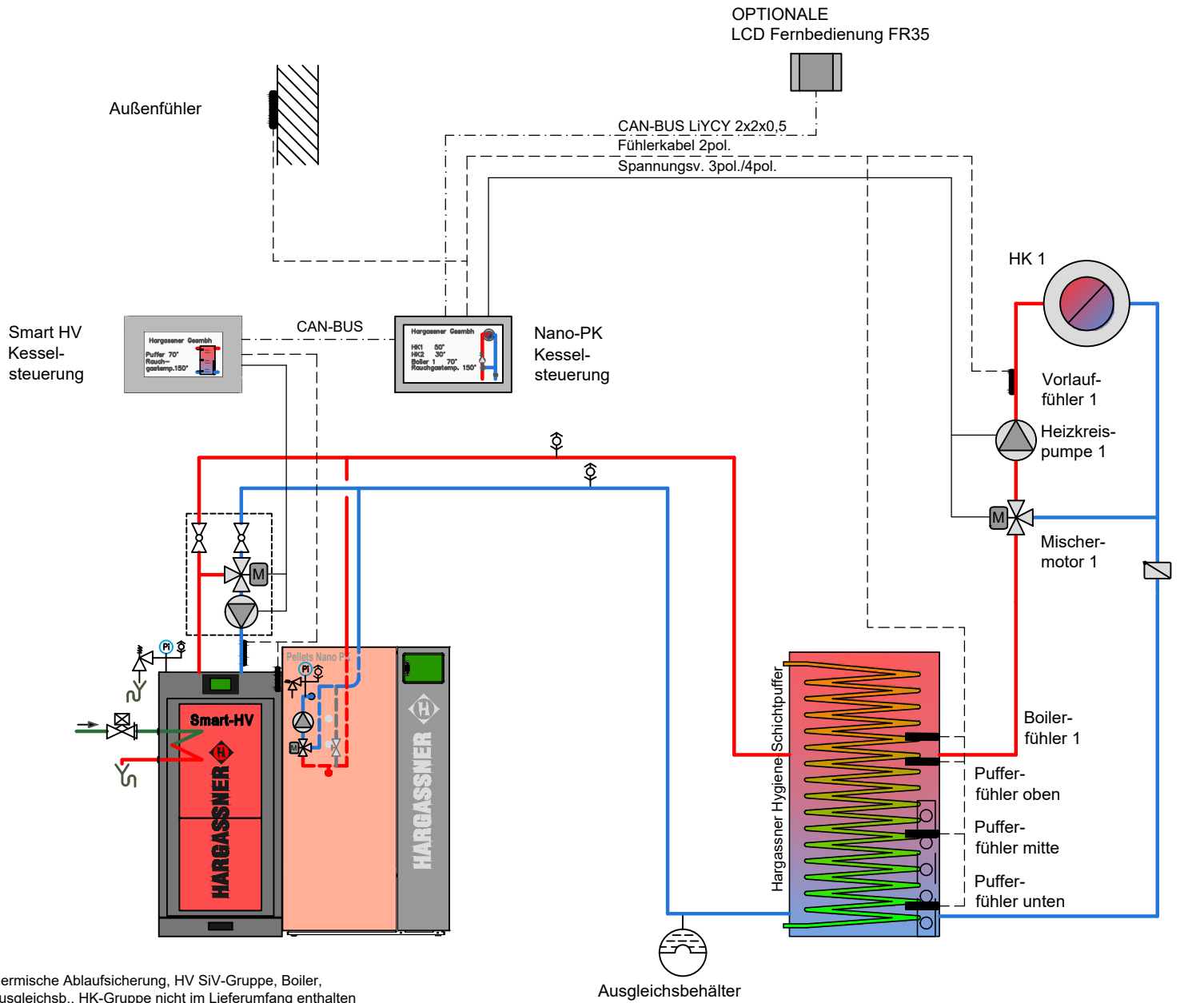


Ausgleichsbehälter wahlweise aussenliegende Frischwasserstation oder innenliegender Boiler möglich



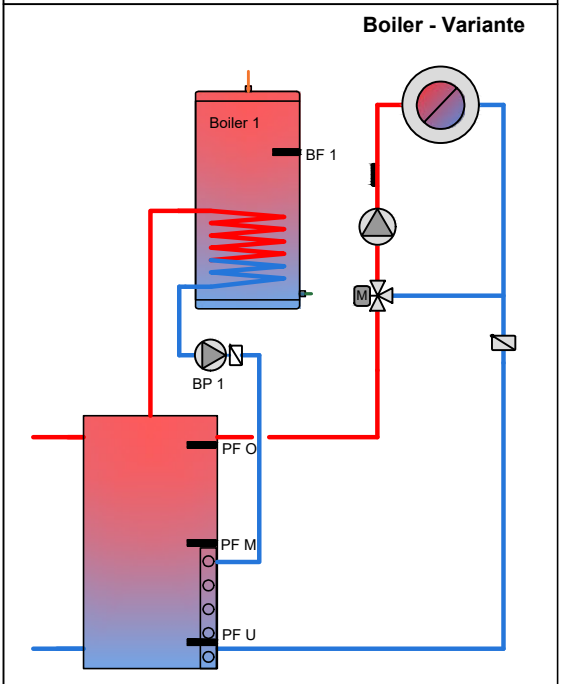
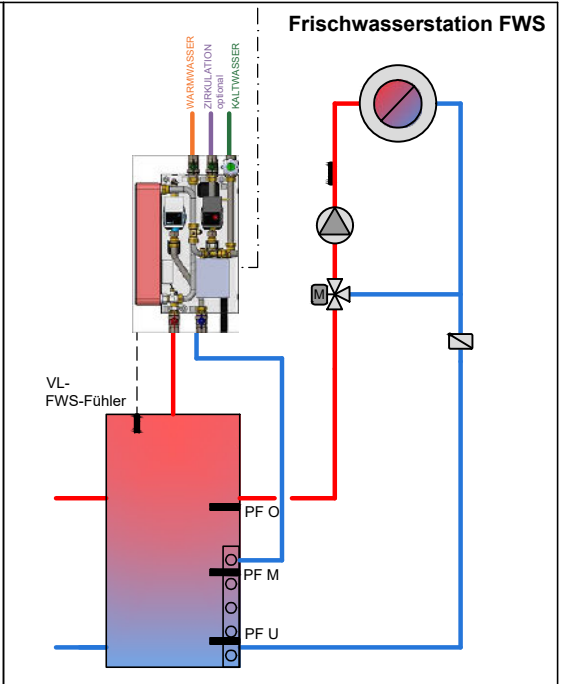
ACHTUNG: Sicherheitsventil, Entlüftung, Manometer, Thermometer, Ausdehnungsgefäß, Absperrungen, etc. sowie Sicherheitsthermostat an Kunststoffleitungen sind nicht dargestellt. Elektroverdrahtung vereinfacht dargestellt - siehe Installationsanweisung! Es kann kein Anspruch auf Vollständigkeit erhoben werden!

# Schema vereinfacht



thermische Ablaufsicherung, HV SIV-Gruppe, Boiler, Ausgleichsb., HK-Gruppe nicht im Lieferumfang enthalten

ACHTUNG: Sicherheitsventil, Entlüftung, Manometer, Thermometer, Ausdehnungsgefäß, Absperrungen, etc. sowie Sicherheitsthermostat an Kunststoffleitungen sind nicht dargestellt. Elektroverdrahtung vereinfacht dargestellt - siehe Installationsanweisung! Es kann kein Anspruch auf Vollständigkeit erhoben werden!



Stückholzanlagen Smart-HV / Neo-PK