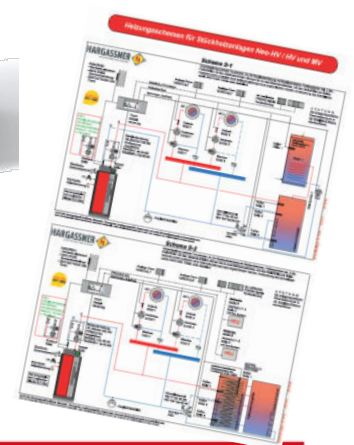


HYDRAULIKSCHEMEN NEO-HV & SMART-PK Kombi

17-60 kW



Weitere Schemen finden Sie unter: www.hargassner.com/at-de/downloads/

Schema Kombi Neo-HV / Smart-PK-12.1



Neo-HV:

Grundregelung Lambda-Touch-Tronic mit Kessel- und Rücklauffühler; Steuerung von Rücklaufpumpe und Rücklaufmischer; Pufferspeicher inkl. 3 Pufferfühler; mit 2 Heizkreis-Fühlern bis zu 2 Mischerheizkreise und mit einem Boiler-Fühler ein Boilerheizkreis sowie zusätzlich eine Boilerzirkulationspumpe möglich; digitale FR35 je Heizkreis möglich; Ansteuerung des Schnellladeventil; Anforderung des Smart-PK nach Bedarf;

Smart-PK:

Grundregelung Smart-Touch mit Kessel- und Rücklauffühler; Steuerung der Rücklaufpumpe und Rücklaufmischer; GRUNDMODUL IHM: mit Pufferladepumpe und Rücklaufmischer; Die Pufferladung erfolgt nur bis Pufferfühler oben. Die Regelungen von Neo-HV und Smart-PK sind mittels CAN-Bus verbunden.

Achtung: Fühler extra bestellen!

Außenfühler:
- Nordseite platzieren!
- keine direkte Sonneneinstrahlung!
- Nicht bei Fenster oder Türen!

JETZT NEU
APP / WEB

LCD Fern-
bedienung FR35

LCD Fern-
bedienung FR35

CAN-BUS LiYCY 2x2x0,5

Fühlerkabel 2pol.

Spannungsv. 3pol./4pol.

CAN-BUS LiYCY 2x2x0,5

Touch
Kessel-
steuerung

Smart PK
Kessel-
steuerung

Rücklaufanhebung:
-RL-Mischer inkl. SM
-Pufferpumpe
-Kugelhähne
RAG30U.1 bis 35 kW
RAG60U.1 bis 60 kW

Kessel-
fühler

Rücklauf-
fühler

Überdruck-
Sicherheitsventil

thermische
Ablafsicherung

Empfehlung:
Kaminzugregler
mit Explosions-
klappe 0,2 mbar
im Kamin montieren

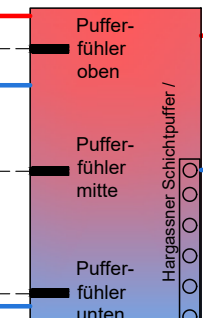
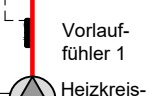
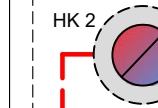
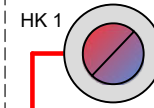
GRUNDMODUL IHM: Puffer/Boiler/Kesselzirkulation:
Pumpe, Mischer und Rücklauffühler; inkl. Kugelhahn-
Absperrungen, Sicherheitsventil 1/2" 3 bar,
Manometer und Entlüftungs-einrichtung;

Kaminzugregler
mit Explosions-
klappe 0,1 mbar

Schnellladeventil
HKV 1" bis 35 kW
HKV 5/4" bis 60 kW

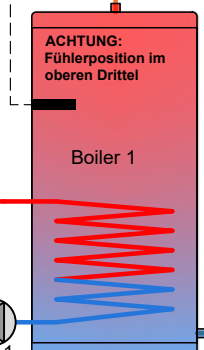
stromlos
offen

Ausgleichsbehälter



Puffer als
hydraulische
Entkopplung

Boiler-
fühler 1



A C H T U N G:
Die anlagenspezifische
Parametrierung ist in
der Installateur-Ebene
durchzuführen.

EXTERN
Div. externe Wärmeanforderungen
über externen Kontakt und externer
Pumpe möglich!

ACHTUNG:
Fühlerposition im
oberen Drittel

Boiler 1

Schema Kombi Neo-HV / Smart-PK-12a.1



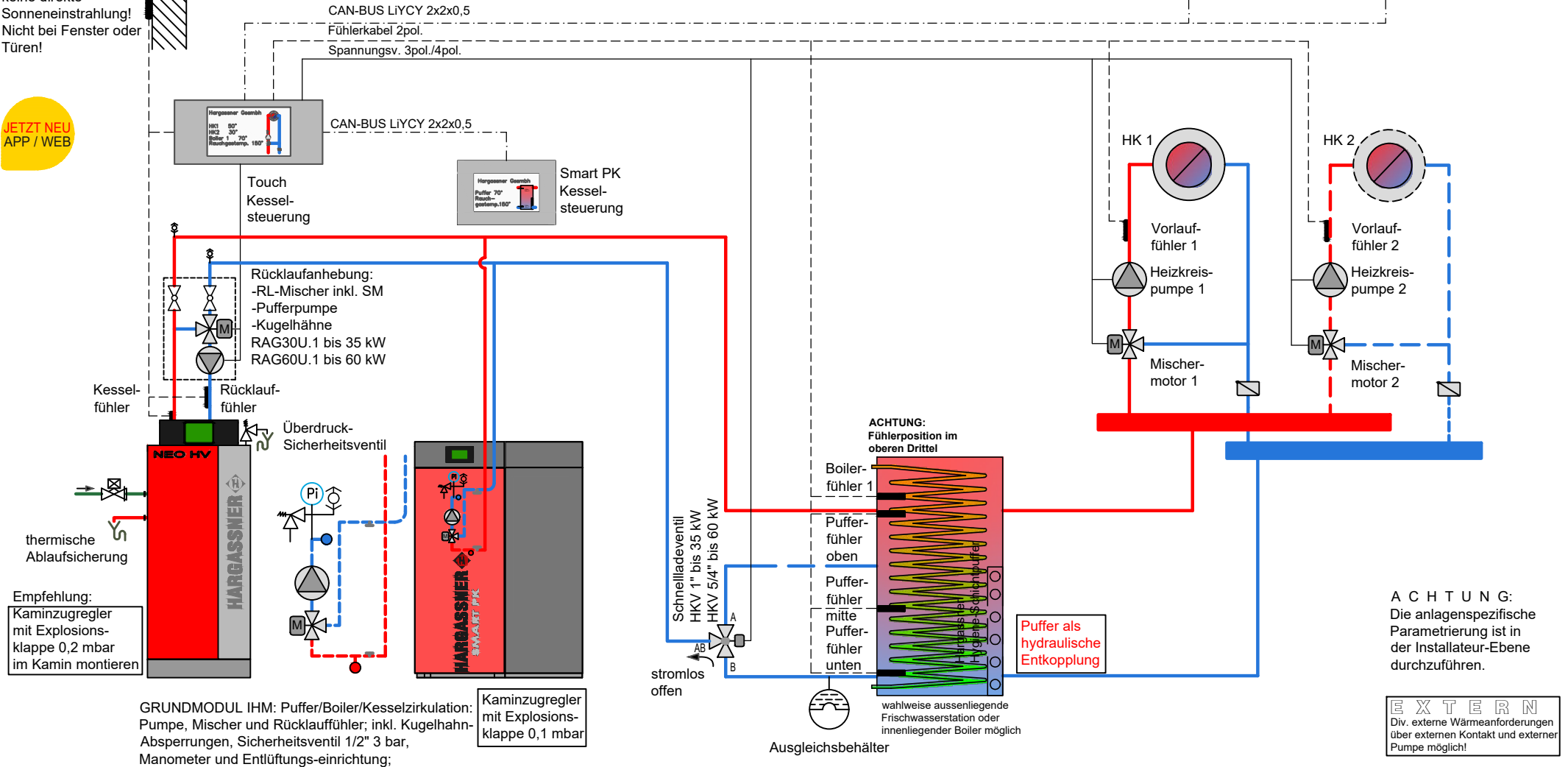
Neo-HV:
 Grundregelung Lambda-Touch-Tronic mit Kessel- und Rücklauffühler; Steuerung von Rücklaufpumpe und Rücklaufmischer; Hygiene-Schicht-Pufferspeicher
 inkl. 3 Pufferfühler; mit 2 Heizkreis-Fühlern bis zu 2 Mischerheizkreise und mit einem Boiler-Fühler ein Boilerheizkreis sowie zusätzlich eine Boilerzirkulationspumpe möglich; digitale FR35 je Heizkreis möglich; Ansteuerung des Schnellladeventil; Anforderung des Smart-PK nach Bedarf;

Smart-PK:
 Grundregelung Smart-Touch mit Kessel- und Rücklauffühler; Steuerung der Rücklaufpumpe und Rücklaufmischer; GRUNDMODUL IHM: mit Pufferladepumpe und Rücklaufmischer; Die Pufferladung erfolgt nur bis Pufferfühler oben. Die Regelungen von Neo-HV und Smart-PK sind mittels CAN-Bus verbunden.
 Achtung: Fühler extra bestellen!

Außenfühler:
 - Nordseite platzieren!
 - keine direkte Sonneneinstrahlung!
 - Nicht bei Fenster oder Türen!

JETZT NEU
 APP / WEB

LCD Fernbedienung FR35 LCD Fernbedienung FR35



ACHTUNG: Sicherheitsventil, Entlüftung, Manometer, Thermometer, Ausdehnungsgefäß, Absperrungen, etc. sowie Sicherheitsthermostat an Kunststoffleitungen sind nicht dargestellt. Elektroverdrahtung vereinfacht dargestellt - siehe Installationsanweisung! Es kann kein Anspruch auf Vollständigkeit erhoben werden!

Schema Kombi Neo-HV / Smart-PK-12b.1



Hargassner empfiehlt einen genauen hydraulischen Abgleich der gesamten Anlage!

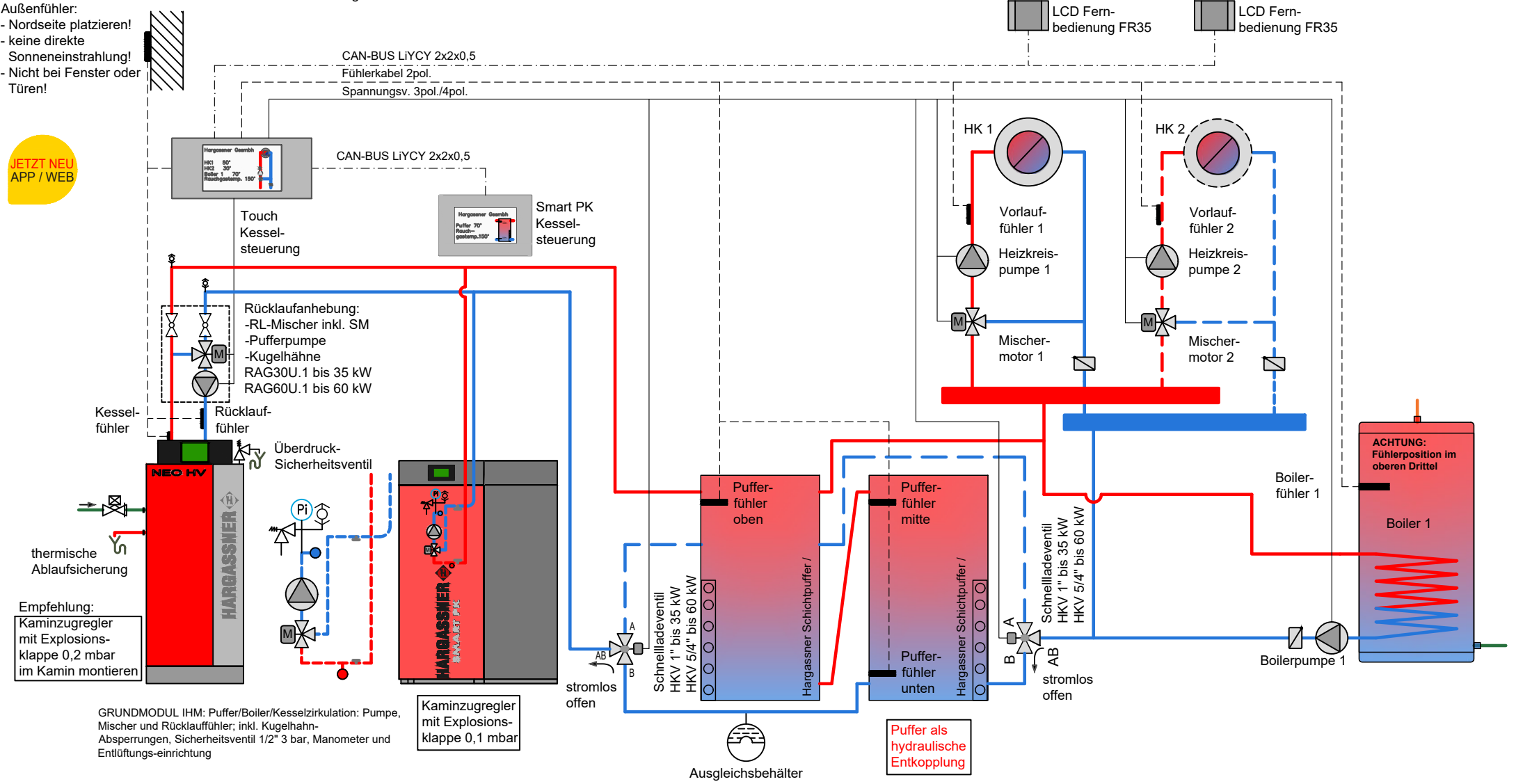
Neo-HV:
 Grundregelung Lambda-Touch-Tronic mit Kessel- und Rücklauffühler; Steuerung von Rücklaufpumpe und Rücklaufmischer; Pufferspeicher inkl. 3 Pufferfühler;
 mit 2 Heizkreis-Fühlern bis zu 2 Mischerheizkreise und mit einem Boiler-Fühler ein Boilerheizkreis sowie zusätzlich eine Boilerzirkulationspumpe möglich; digitale FR35 je Heizkreis möglich; Ansteuerung des Schnellladeventil;
 Anforderung des Smart-PK nach Bedarf;
Smart-PK:
 Grundregelung Smart-Touch mit Kessel- und Rücklauffühler; Steuerung der Rücklaufpumpe und Rücklaufmischer;
GRUNDMODUL IHM: mit Pufferladepumpe und Rücklaufmischer; Die Pufferladung erfolgt nur bis Pufferfühler oben.
 Die Regelungen von Neo-HV und Smart-PK sind mittels CAN-Bus verbunden.
 Achtung: Fühler extra bestellen!

A C H T U N G:
 Die anlagenspezifische Parametrierung ist in der Installateur-Ebene durchzuführen.

EXTERN
 Div. externe Wärmeanforderungen über externen Kontakt und externer Pumpe möglich!

Außenfühler:
 - Nordseite platzieren!
 - keine direkte Sonneneinstrahlung!
 - Nicht bei Fenster oder Türen!

JETZT NEU APP / WEB



ACHTUNG: Sicherheitsventil, Entlüftung, Manometer, Thermometer, Ausdehnungsgefäß, Absperrungen, etc. sowie Sicherheitsthermostat an Kunststoffleitungen sind nicht dargestellt. Elektroverdrahtung vereinfacht dargestellt - siehe Installationsanweisung! Es kann kein Anspruch auf Vollständigkeit erhoben werden!

Schema Kombi Neo-HV / Smart-PK-12c.1



Hargassner empfiehlt einen genauen hydraulischen Abgleich der gesamten Anlage!

Neo-HV:
 Grundregelung Lambda-Touch-Tronic mit Kessel- und Rücklauffühler; Steuerung von Rücklaufpumpe und Rücklaufmischer; Hygiene-Schicht-Pufferspeicher inkl. 3 Pufferfühler; mit 2 Heizkreis-Fühlern bis zu 2 Mischerheizkreise und mit einem Boiler-Fühler ein Boilerheizkreis sowie zusätzlich eine Boilerzirkulationspumpe möglich; digitale FR35 je Heizkreis möglich; Ansteuerung des Schnellladeventil; Anforderung des Smart-PK nach Bedarf;

Smart-PK:
 Grundregelung Smart-Touch mit Kessel- und Rücklauffühler; Steuerung der Rücklaufpumpe und Rücklaufmischer; GRUNDMODUL IHM: mit Pufferladepumpe und Rücklaufmischer; Die Pufferladung erfolgt nur bis Pufferfühler oben. Die Regelungen von Neo-HV und Smart-PK sind mittels CAN-Bus verbunden.

Achtung: Fühler extra bestellen!

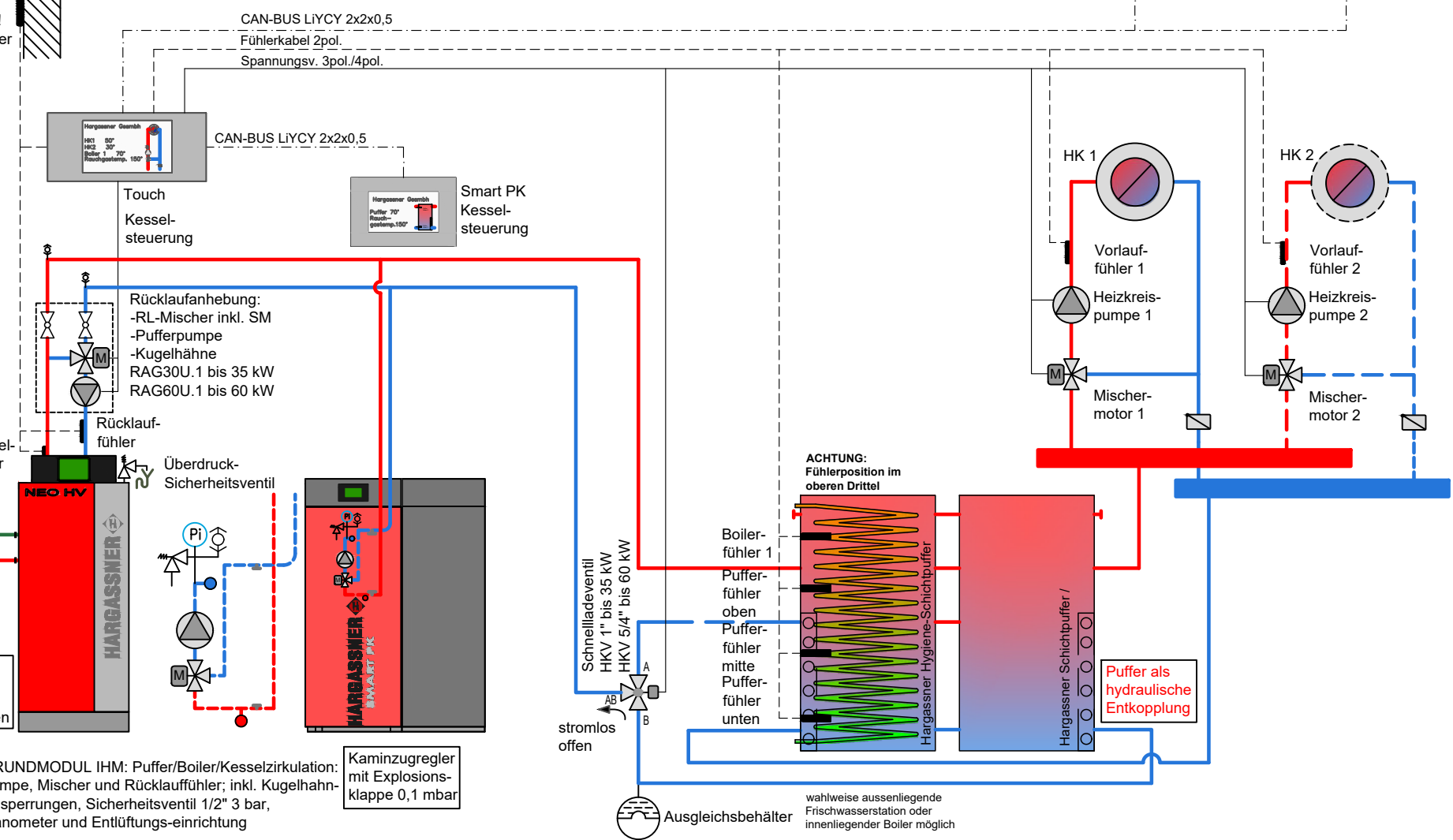
A C H T U N G:
 Die anlagenspezifische Parametrierung ist in der Installateur-Ebene durchzuführen.

EXTERN
 Div. externe Wärmeanforderungen über externen Kontakt und externer Pumpe möglich!

Außenfühler:
 - Nordseite platzieren!
 - keine direkte Sonneneinstrahlung!
 - Nicht bei Fenster oder Türen!

JETZT NEU
 APP / WEB

LCD Fernbedienung FR35



Rücklaufanhebung:
 -RL-Mischer inkl. SM
 -Pufferpumpe
 -Kugelhähne
 RAG30U.1 bis 35 kW
 RAG60U.1 bis 60 kW

Empfehlung:
 Kaminzugregler mit Explosionsklappe 0,2 mbar im Kamin montieren

GRUNDMODUL IHM: Puffer/Boiler/Kesselzirkulation:
 Pumpe, Mischer und Rücklauffühler; inkl. Kugelhahn-Absperrungen, Sicherheitsventil 1/2" 3 bar, Manometer und Entlüftungseinrichtung

Kaminzugregler mit Explosionsklappe 0,1 mbar

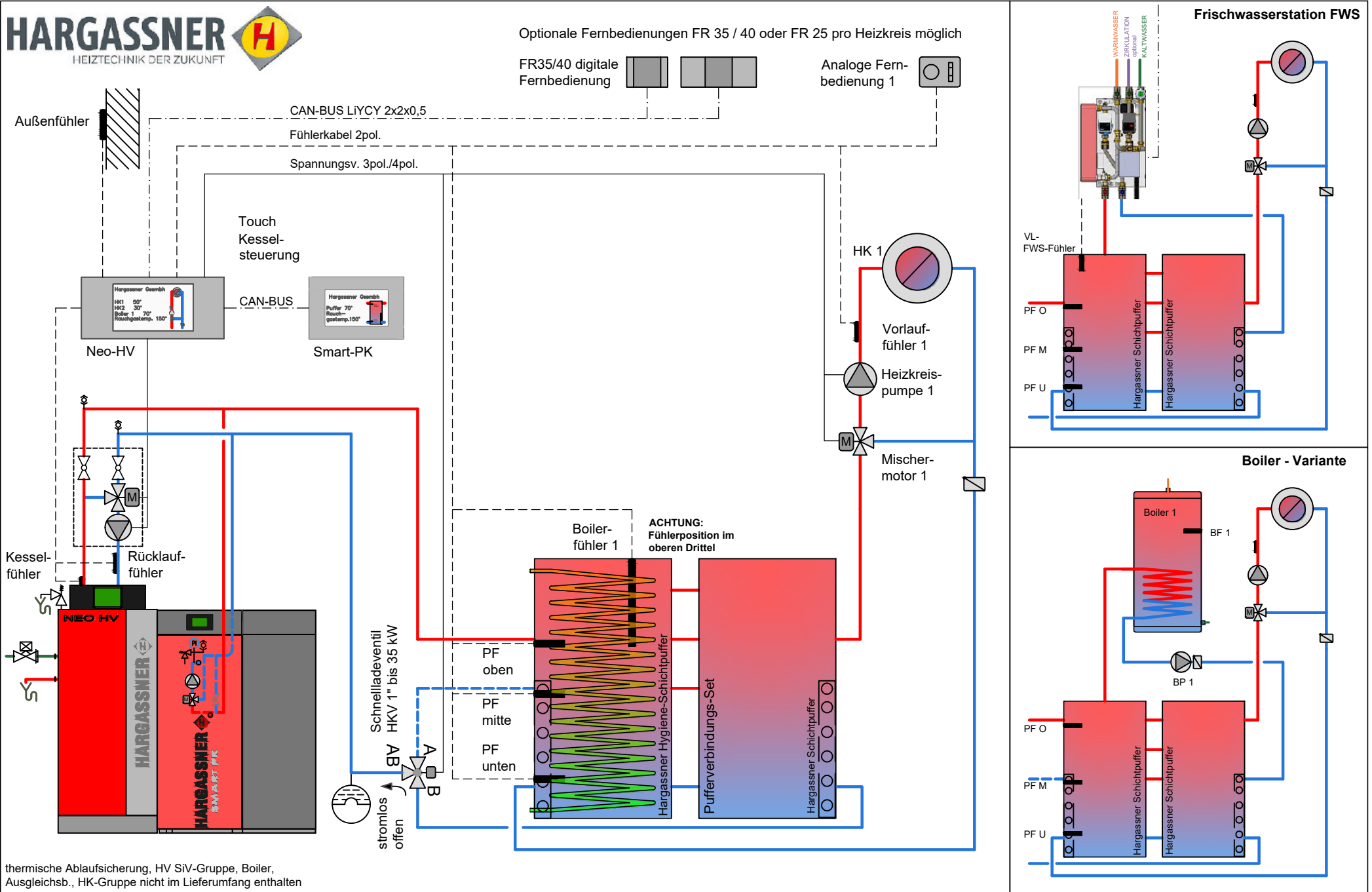
ACHTUNG:
 Fühlerposition im oberen Drittel

Puffer als hydraulische Entkopplung

wahlweise aussenliegende Frischwasserstation oder innenliegender Boiler möglich

ACHTUNG: Sicherheitsventil, Entlüftung, Manometer, Thermometer, Ausdehnungsgefäß, Absperrungen, etc. sowie Sicherheitsthermostat an Kunststoffleitungen sind nicht dargestellt. Elektroverdrahtung vereinfacht dargestellt - siehe Installationsanweisung! Es kann kein Anspruch auf Vollständigkeit erhoben werden!

Schema vereinfacht



ACHTUNG: Sicherheitsventil, Entlüftung, Manometer, Thermometer, Ausdehnungsgefäß, Absperrungen, etc. sowie Sicherheitsthermostat an Kunststoffleitungen sind nicht dargestellt. Elektroverdrahtung vereinfacht dargestellt - siehe Installationsanweisung! Es kann kein Anspruch auf Vollständigkeit erhoben werden!