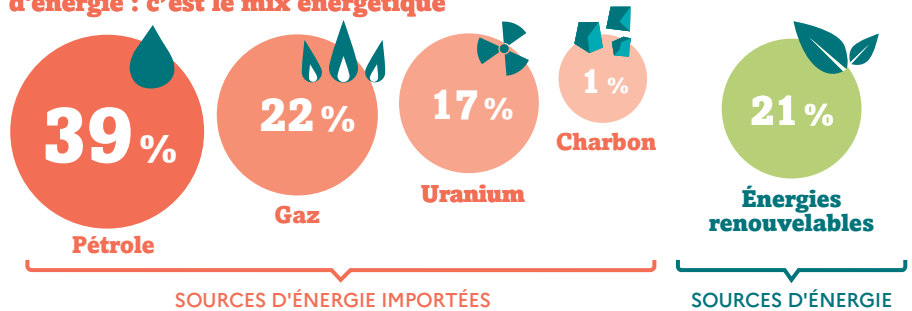


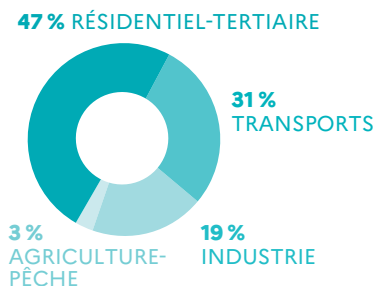
COMMENT RÉDUIRE NOTRE DÉPENDANCE ÉNERGÉTIQUE ?

LA FRANCE DÉPEND BEAUCOUP D'ÉNERGIES IMPORTÉES

Pour répondre à nos besoins, nous utilisons plusieurs sources d'énergie : c'est le mix énergétique



Qui consomme l'énergie ?



Source : SDES - bilan énergétique de la France 2022

Calculs ADEME d'après le bilan énergétique de la France 2022 et le bilan électrique RTE 2022

LA SOLUTION : RECOURIR DAVANTAGE AUX ÉNERGIES RENOUVELABLES

En 2022

Part des énergies renouvelables :

21 %

de l'énergie finale consommée

PAR FILIÈRE :

BIOMASSE SOLIDE¹

6,6 %

HYDRAULIQUE

3,7 %

POMPES À CHALEUR **2,8 %**

ÉOLIEN **2,5 %**

BIOCARBURANTS **2,3 %**

AUTRES FILIÈRES ÉLECTRIQUES² **1,9 %**

AUTRES FILIÈRES CHALEUR³ **0,8 %**

FROID RENOUVELABLE⁴ **0,1 %**

¹ bois-énergie, déchets renouvelables incinérés et résidus agricoles et agroalimentaires

² solaire photovoltaïque, énergies marines et électricité à partir de biomasse et de géothermie

³ solaire thermique, géothermie et biogaz

⁴ froid produit essentiellement par des pompes à chaleur réversibles et froid transporté par les réseaux de froid

Source : Les énergies renouvelables en France en 2022 - Suivi de la directive (UE) 2018/2001 relative à la promotion de l'utilisation des énergies renouvelables, SDES, 2023

OBJECTIFS

2015
15 %

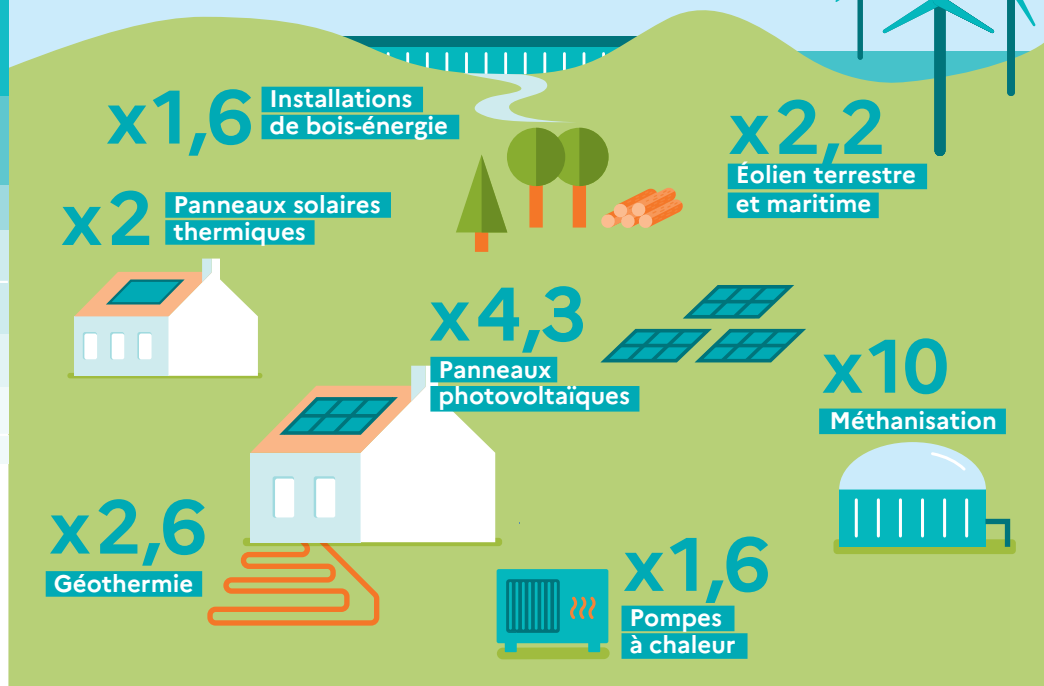
2020
23 %

2028
34 à 38 %

2050
70 à 88 %
selon les scénarios
Transition(s) 2050 de l'ADEME

Pour répondre à nos besoins, il faudrait multiplier d'ici 2028 :
(par rapport à 2020)

Hydraulique
(capacité maximale presque atteinte)



MAIS AUSSI RÉDUIRE NOS CONSOMMATIONS

1 Plus de sobriété : chasse aux gaspillages dans les logements, les bureaux, les commerces, les bâtiments publics ; réduction des trajets seul en voiture et des déplacements en avion ; sobriété numérique ; meilleure gestion de l'éclairage...

2 Plus d'efficacité énergétique : rénovation des logements pour diminuer les besoins de chauffage et d'eau chaude, amélioration de la performance des appareils électroménagers, des procédés industriels, passage à une motorisation électrique et allègement des véhicules...